

# Thermofotografie und Energie

Unsichtbares mittels Technik sichtbar gemacht ...

**Alles um uns herum besteht aus Energie. Diese Theorie wird von modernen Physikern vertreten, die behaupten, dass Umgebungsenergie und atmosphärische Energie wie die Schwerkraft auch reale und unsichtbare Kräfte sind. Diese Energie ist jedoch nicht nur um uns herum, sondern fließt auch innerhalb aller Organismen. Sie kann eine merkliche Wirkung auf den Körper ausüben, wenn sie kanalisiert wird.**

Anstatt Energie hört man auch immer wieder den Begriff Bioenergetik. Bioenergetik wird beschrieben als unsichtbare und kurzweilige Schwingung. Diese Umgebungsenergie kann dann durch die Energiebahnen (Meridiane) und die Energiezentren (Chakren) geleitet werden. Die Umgebungsenergie umgibt den physischen Körper mit einem Energiefeld, was als Aura bezeichnet wird und mittels der Kirlian-Fotografie sogar sichtbar gemacht werden kann.

**Da der gesamte Körper von Energie genährt wird, können die Funktionen des Körpers durch eine Störung des Energieflusses beeinträchtigt werden.**

Ebenso kann negative Energie in das Energiefeld eindringen und somit ebenfalls Störungen des Energiefeldes verursachen.

Diese Aussage ist aber Skeptikern nicht genug. Was man nicht sieht, das glaubt man nicht. Aber auch Wärmeenergie, ebenso eine energetische Schwingung, kann der Mensch mit dem bloßen Auge nicht sehen. Die moderne Technik ist dazu schon im Stande: Mit der Thermografie kann Wärmeenergie tatsächlich sichtbar gemacht werden.

## Die Thermografie

Bei der Thermografie wird die abgestrahlte thermische Energie (im Infrarotbereich) eines Objektes mit Hilfe einer Kamera gemessen und über unterschiedliche Farbnuancen an einem PC-Monitor dargestellt. In der Welt des Infraroten strahlt jedes Objekt Wärme ab, dessen Temperatur über dem absoluten Nullpunkt liegt. Daher geht sogar von sehr kalten Objekten wie z. B. Eiswürfeln infrarote Strahlung aus. Je höher die Temperatur eines Objekts ist, desto intensiver ist die von ihm abgegebene Infrarotstrahlung. Im Infraroten kann man daher Dinge erkennen, die sonst für unsere Augen nicht sichtbar sind.

Ursprünglich für den Militärgebrauch während des Korea-Krieges entwickelt, sind Thermo-

grafiekameras heute in vielen Einsatzgebieten zu finden (Bauthermografie: zur Messung von Energieverlusten bei Wärmedämmung, Feuerwehr: zur Auffindung von Glutnestern etc.). Gerade bei biologischen Anwendungen (Messung der Oberflächentemperatur von Landmassen und Ozeanen) und im Bereich der medizinischen Diagnose hält die Thermofotografie immer mehr Einzug; sie ermöglicht nämlich präzise berührungslose Temperaturmessungen (Thermofotografie), die beliebig oft wiederholt werden können – und somit erhält man exakte Angaben über physiologische Prozesse und pathologische Veränderungen.

So findet die Methode beispielsweise Anwendung in der Früherkennung und Verifizierung von entzündlichen Prozessen (z. B. in der Physiotherapie zur Erkennung von Gelenkproblemen und Verspannungen) oder auch von Tumoren<sup>1</sup>. Die mit der Kamera aufgenommenen Temperaturen entsprechen am Bildschirm bestimmten Farben, die schwarz, lila, blau, grün, gelb oder rot sein können. Die höchste Temperatur wird man immer im Bereich des Hot Spots antreffen, wo auch der Mittelpunkt des pathologischen Geschehens zu finden ist.

## Relevant in der Tierheilkunde

In der Tierheilkunde gebührt der Thermofotografie ein wichtiger Platz, denn man kann

<sup>1</sup> Der dahinter stehende Gedanke ist, dass Karzinome stärker durchblutet sind und deshalb mehr Wärme abstrahlen. Allerdings können auch gutartige Zellveränderungen das Wärmebild beeinflussen.

## Reikibehandlung beim Pferd

Auf der ersten Wärmebildaufnahme ist die Verspannung des Pferdes im Nacken und Schulterbereich sichtbar (Abb. 1).

Die zweite Aufnahme (Abb. 2) entstand in der ersten Minute der Reikibehandlung, die dritte Aufnahme (Abb. 3) nach acht Minuten.

Die Hände wurden auf das Pferd direkt aufgelegt und während der Behandlung in der Position einmal gewechselt.

Zu sehen ist, wie die Wärme (sprich Energie) sich von den Händen bis in die Schulter und hoch zum Widerrist, also zur eigentlichen Blockade (starke Rotfärbung), ausbreitet. Ebenfalls gut erkennbar ist, dass die Hände des Reikibehandlers eingangs noch sehr kalt waren (blau) und sich während der Reikibehandlung nur minimal erwärmten (grün).

Zum einen besagt dieses Experiment, dass die Wärmeentwicklung im Körper nicht durch die übertragene Wärme der Hände des Behandlers stammen kann, da diese Hände blau, sprich: kalt sind, und zum anderen bedeutet dies, dass die Energie dorthin strahlt, wo die eigentliche Blockade des Tieres liegt. Fotos: ©Gerkens-Kuhlow)

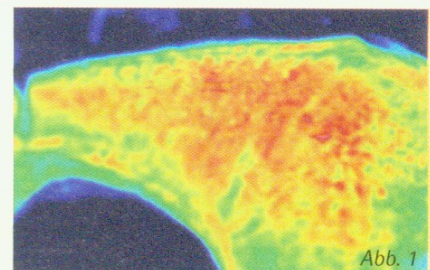


Abb. 1

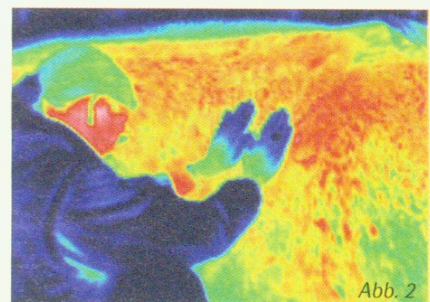


Abb. 2

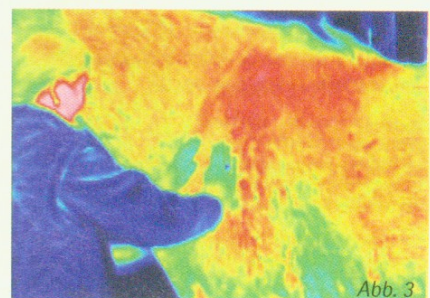


Abb. 3

mit Hilfe der Wärmebildkamera Tiere untersuchen und beispielsweise Krankheiten diagnostizieren, ohne diese aus ihrer gewohnten Umgebung reißen, betäuben oder anfassen zu müssen, was für das Tier sehr viel weniger Stress bedeutet.

Als regelmäßig angewandte Vorsorgemaßnahme erspart die Thermofotografie dem Patienten, auch insbesondere den Tieren, langfristig gesehen viele Schmerzen; ebenso kann die Methode auch zur Therapieverlaufskontrolle eingesetzt werden.

### *Energetische Heilmethoden*

Bislang wurden die Energie und somit auch die Wärme, die sich bei energetischen Heilmethoden entwickelt, in den seltensten Fällen sichtbar gemacht (z. B. Untersuchungen von Schleichbusch, Maric-Oehler und Popp zum Nachweis der Meridiane auf der Körperoberfläche durch Infrarot-Thermografie). Studien, die seit einiger Zeit zur Darstellung von Energie (sprich: Wärme) im Körper von Jeanette Gerkens-Kuhlow (Tierphysiotherapeutin und Osteopathin), Dagmar Rynio (THP, Tierverhaltenstherapeutin und Reiki-Lehrerin) und Britta Vock (THP, Reiki-meister / -Lehrerin) betrieben werden, bringen allerdings verblüffende Ergebnisse im Bereich von Reiki und Edelsteintherapie (Beispiel siehe Kasten, nähere Informationen bei der Autorin).

### Fazit

Die Thermofotografie ist leider noch nicht all zu sehr bekannt, aber eine äußerst schonende Diagnosemethode für Körper und Psyche des Patienten. Sie wird meiner Meinung nach in naher Zukunft besonders aus der Tierdiagnostik nicht mehr wegzudenken sein. Darüber hinaus leistet die Thermofotografie weitaus mehr als nur die Darstellung pathologischer Prozesse, sondern kann zur Dokumentation gerade energetischer Heilbehandlungen herangezogen werden, wie wir es seit einiger Zeit praktizieren.



#### **Hinweis der Redaktion:**

Die Thermofotografie wird im Tier-Therapeutischen Centrum Soltau und der Tiernaturheilkundeschule Vock angewendet, wo auch Vorträge und Seminare zum Thema angeboten werden.

Kostenlose Vorträge, Vorführungen und Informationsstand zu dem Thema Thermofotografie (Tierphysiotherapeutin und Osteopathin Jeanette Gerkens-Kuhlow) am 26.-27.5.2007 bei den 3. Birkenhoftagen in der Tiernaturheilkundeschule Vock.

#### **Kontakt:**

Britta Vock  
Tel.: 05191 / 939610  
[www.tiernaturheilkundeschule.de](http://www.tiernaturheilkundeschule.de)

Jeanette Gerkens-Kuhlow  
Tel.: 05032 / 65721  
[www.pmp.de](http://www.pmp.de)